



Guide mutualiste

# MIEUX CONNAÎTRE LA MCRN



02 40 89 22 91



[mutuellemcrn.fr](http://mutuellemcrn.fr)



# Sommaire



RETOUR SUR L'ASSEMBLÉE GÉNÉRALE 2024 P.3

LA PAROLE À VOS DÉLÉGUÉES P.4



DÉCOUVREZ L'ÉQUIPE DE LA MCRN P.5



LA MCRN EN CHIFFRES P.6



POURQUOI LES COTISATIONS AUGMENTENT-ELLES ? P.7

LA MCRN S'ENGAGE CONTRE LES DÉPASSEMENTS D'HONORAIRES P.8



LA MCRN : UNE MUTUELLE COMMUNALE P.9

LE CENTRE DENTAIRE MUTUALISTE MCRN-SSAM P.10


AGENDA - LES ATELIERS POUR PRENDRE SOIN DE VOUS P.11



LES PARTENAIRES DE LA MCRN P.12



## Édito



Le désengagement progressif de la Sécurité sociale de ses missions fondamentales soulève de sérieuses inquiétudes quant à l'équité d'accès aux soins. Face à cette situation, la mutuelle MCRN, ancrée dans l'économie sociale et solidaire, s'engage à maintenir une **protection sociale et solidaire** de haut niveau pour toutes et tous.

Nos contrats ne sont pas de simples produits d'assurance, mais l'expression concrète de notre vision : une **protection sociale accessible et adaptée** aux besoins de chaque citoyen-ne. Nous continuerons à promouvoir ces valeurs auprès de nos adhérent-es, actuels et futurs.

L'arrivée du contrat collectif obligatoire SNCF en janvier 2025 représente **un défi majeur** pour la MCRN. Cependant, lors de la dernière assemblée générale, nos délégué-es ont approuvé la poursuite de notre stratégie de développement, notamment via les contrats communaux et les contrats collectifs d'entreprises.

Nous sommes convaincu-es que notre approche et notre détermination nous permettront de surmonter ces obstacles, assurant ainsi **un avenir plus sûr** pour toutes et tous.

Rejoignez-nous pour **renforcer notre bien le plus précieux : notre protection sociale**. Ensemble, construisons une complémentaire santé qui répond véritablement aux besoins de chacun-e.



**Lucie Cassereau**

*Vice-présidente de la MCRN*



**Joël Vignaud**

*Président de la MCRN*



# Retour sur l'assemblée générale

## UNE CROISSANCE SOUTENUE ET DE NOUVEAUX DÉFIS À RELEVER

En 2023 et 2024, la MCRN a continué de se développer, notamment grâce aux contrats communaux.

Elle veille à maintenir un haut niveau de remboursement des prestations tout en offrant un service de qualité, de proximité et à coût maîtrisé.



Le conseil d'administration de la MCRN



### PERTES ANTICIPÉES DES CONTRATS CHEMINOTS

En janvier 2025, la MCRN risque de perdre entre 12 et 15 % de ses adhérent-es cheminots en raison d'un contrat groupe imposé par la SNCF. « Historiquement, la MCRN était majoritairement une mutuelle pour les cheminots, mais aujourd'hui, nous sommes prêt-es à affronter cette transition en diversifiant nos axes de développement », affirme Joël Vignaud.



### RENOUVEAU AVEC LES MUTUELLES COMMUNALES

Pour compenser les pertes dues aux contrats cheminots, la MCRN intensifie son expansion auprès des communes avec **l'adhésion de 19 nouvelles communes depuis 2023**. Actuellement, 47% des personnes protégées par la MCRN proviennent des contrats communes.



### VERS LES PETITES ENTREPRISES

Dans une démarche de pérennisation, la MCRN explore de nouvelles opportunités, notamment auprès des petites entreprises de moins de 50 salarié-es. Elle entend renforcer son attractivité par une refonte stratégique de ses contrats collectifs. « **La mutuelle est en pleine réflexion pour moderniser et actualiser ses offres** », précise Joël Vignaud.

Face à des défis significatifs, **la MCRN continue de se développer et de s'adapter.**

✔ renforce sa présence locale ✔ modernise ses offres ✔ prépare l'avenir car elle est déterminée à servir au mieux ses adhérent-es tout en affrontant les évolutions du secteur.

## L'AG EN BREF (chiffres du 01/01/24 au 15/10/24)

**2025**  
nouvelles adhésions

**7**

nouvelles communes adhérentes

Cap sur les **TPE + PME**



# La parole à vos déléguées !

Les nouvelles déléguées, élues le 27 juin 2024, prennent désormais leurs fonctions.



*Être déléguée d'une mutuelle, pour moi, c'est la continuité de mon engagement syndical, je me sens utile pour la société.*

**DOMINIQUE DEVAIS**

*Ça me choque que des personnes ne puissent pas accéder aux soins ! Alors, je me suis investie pour développer les contrats commune et aujourd'hui, les adhérent-es communaux nous remercient.*

Dominique Devais, jeune retraitée syndiquée pendant plus de 35 ans, s'est engagée au conseil municipal de Bouaye pour y mettre en place une mutuelle communale. Aujourd'hui déléguée de la MCRN et de la MCRN-SSAM, elle se bat pour l'accès aux soins de toutes et tous, notamment les habitant-es qui ne peuvent pas s'offrir de complémentaire santé adaptée à leurs besoins. À 60 ans passés, elle se réjouit de continuer à apprendre et à proposer des idées au sein de la MCRN, où elle se sent écoutée et valorisée. Son engagement à la MCRN, parmi ses autres bénévoles, est loin d'être une fin mais bien une nouvelle étape dans son parcours militant.



*Candidater en tant que déléguée : une suite logique et évidente dans mon parcours social.*

**FLORENCE GUÉRIN**

Florence Guérin, technicienne sociale depuis près de 40 ans, s'est investie activement dans le partenariat entre la Ville de Pornichet et la MCRN. En collaboration avec l'Union Départementale des Centres Communaux d'Action Sociale et plusieurs CCAS de Loire-Atlantique, elle a participé à un groupe de travail pour développer des appels à partenariat entre les communes et les mutuelles, avec pour objectif de faciliter l'accès aux soins pour l'ensemble des habitant-es. Lors des permanences avec la MCRN, elle reste informée des évolutions de la mutuelle et des nouveaux cadres législatifs, tout en offrant un soutien concret aux adhérent-es. Florence espère mettre à profit son expertise du secteur social pour enrichir les services proposés et, pourquoi pas, initier de nouvelles prestations.





# Une équipe performante et engagée



## NOTRE ÉQUIPE (de gauche à droite)

Ludwig **SAFFRE**  
Océane **DUPEYROUX**  
Floriane **SERVIER**  
Edwige **LOBBESTAËL**  
Alexis **CANONNE**  
Carole **AUDOUIN**  
Véronique **JULIEN**  
Aurélie **LE COUTURIER**  
Laurène **DELPOUVE**

Lilou **LECHAT**  
Céline **CRECHAUD**  
Kamel **BESSA**  
Christelle **GENIES**  
Emmanuelle **MOYON**  
Anne-Sophie **VASSEUR**  
Mehdi **ABOU-BACAR**  
Solen **MALLE**  
Mohamed **FAHDI**

**Absent-es sur la photo :**  
Christelle **CHARRIER**  
Maryan **VANMARCKE**  
Adeline **RICHOU**



*Notre mission est de permettre l'accès aux soins au plus grand nombre.*



## ANNE-SOPHIE VASSEUR, DIRECTRICE DE LA MCRN ET DE LA MCRN-SSAM

Directrice depuis maintenant deux ans, Anne-Sophie Vasseur supervise une équipe de 20 salarié-es de la mutuelle et 13 du centre dentaire MCRN-SSAM. Dans un contexte de croissance, elle veille à conserver la proximité de toute l'équipe avec les adhérent-es et les valeurs de l'économie sociale et solidaire qui font le succès actuel de la mutuelle.

*Pour maintenir notre qualité de services et faire face à l'augmentation de notre activité, nous avons renforcé nos équipes. Nos conseillers mutualistes itinérants parcourent le territoire pour être au plus près des adhérent-es, tandis que nos équipes en agence ont été étoffées afin de répondre efficacement à la hausse des appels téléphoniques et des demandes de remboursement.*





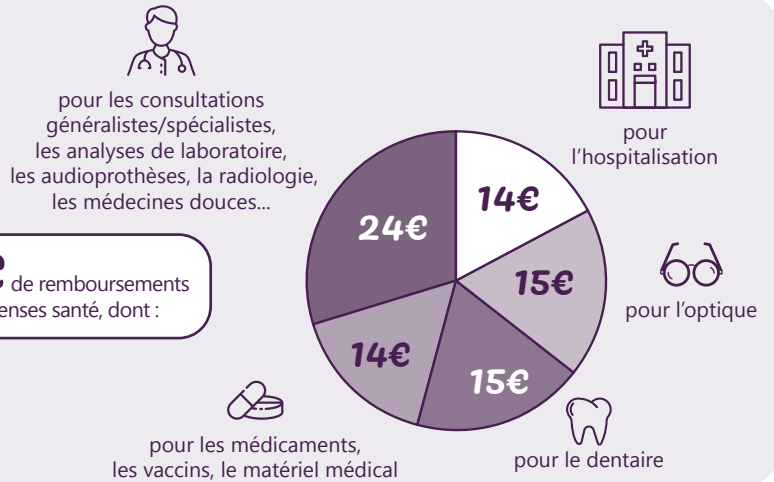
# Les évolutions de la mutuelle

## 100€ HT\* DE COTISATION MUTUALISTE, C'EST...

**17€** de frais de gestion (actions sociales et de prévention, gestion des réseaux de soins, salaires...)



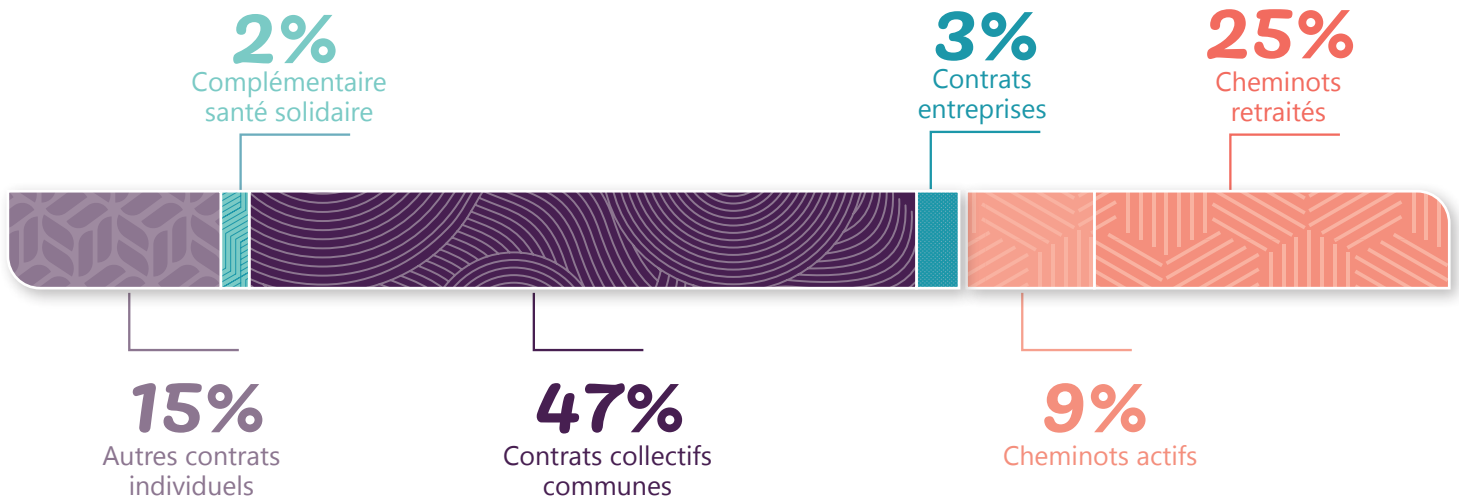
**82€** de remboursements de dépenses santé, dont :



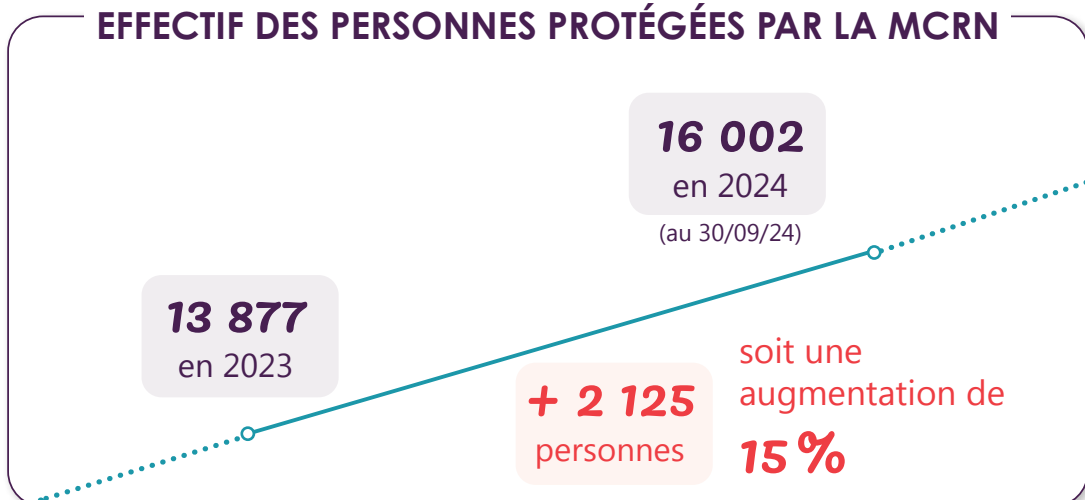
**1€** de réserves obligatoires de solvabilité

Aux 100€ HT de cotisations mutualistes versées par l'adhérent·e, s'ajoutent **14€ de taxes** prélevées par la MCRN et reversées à l'URSSAF.  
\* HT = hors taxes

## RÉPARTITION DES CONTRATS (chiffres au 31/08/24)



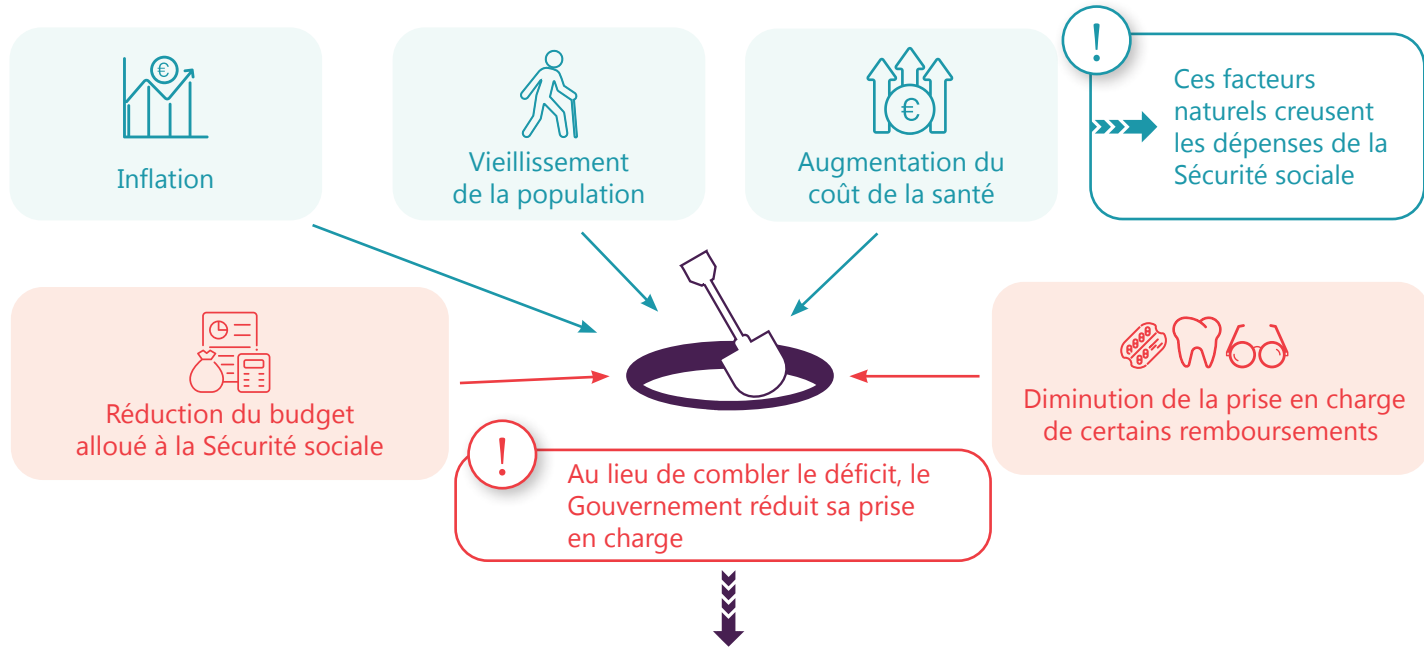
## EFFECTIF DES PERSONNES PROTÉGÉES PAR LA MCRN





# Pourquoi les cotisations augmentent-elles ?

## LES GOUVERNEMENTS SE DÉENGAGENT DE LA SÉCURITÉ SOCIALE

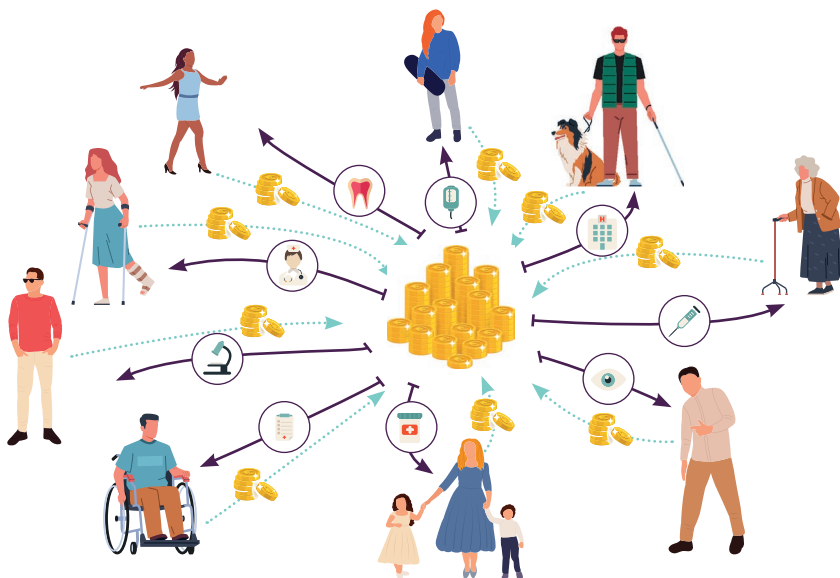


### LE RÉSULTAT

La population a besoin de **+** de soins mais la Sécurité sociale a **-** de budget

**=** Les cotisations augmentent et les adhérent-es payent la note !

## COMMENT FONCTIONNE LA MUTUALISATION ?



La mutualisation repose sur la **mise en commun des cotisations** des adhérent-es permettant à chacun-e d'être protégé-e en cas de besoin.

Ce modèle est **fondé sur la solidarité** entre les adhérent-es. Les mutuelles sont à but non lucratif et sans actionnaires. C'est-à-dire qu'elles réinvestissent les cotisations collectées au bénéfice de leurs adhérent-es, que ce soit pour les soins, les services de santé ou les actions de prévention.



# Dépassements d'honoraires : L'accès aux soins devient un luxe

Les dépassements d'honoraires, frais supplémentaires facturés au-delà des tarifs conventionnés par l'Assurance Maladie par certains professionnels de santé, questionnent sur l'équité dans l'accès au système de santé.

Ces pratiques, en forte augmentation ces dernières années, sont particulièrement courantes chez les spécialistes et dans les régions où la demande de soins est élevée. Elles créent une barrière financière significative pour de nombreux patient-es, en particulier les plus vulnérables.



*Aujourd'hui, près de la moitié des médecins spécialisés pratiquent des tarifs supérieurs aux prix conventionnés.*



**Joël Vignaud**, président de la MCRN



*Les dépassements d'honoraires ne touchent pas seulement l'acte médical, mais aussi tous les rendez-vous en amont.*



**Jean-Luc Landas** du collectif nantais « Pour le droit à la Santé et à la protection sociale pour toutes et tous »



## L'ACCÈS AUX SOINS EN DANGER

La situation est d'autant plus alarmante qu'à cela s'ajoute le fait que de plus en plus de personnes renoncent à leur mutuelle pour préserver leur pouvoir d'achat.

*Les inégalités financières sont flagrantes : seule une partie de la population peut se permettre des mutuelles coûteuses qui couvrent les dépassements d'honoraires, tandis que l'autre est contrainte de se tourner vers les hôpitaux publics. Mais là encore, les délais sont tellement longs que beaucoup finissent par se diriger vers le privé, faute de choix,* ajoute **Jean-Luc Landas**.

*C'est pourquoi, nous sommes vigilants et cherchons toujours à proposer une couverture santé accessible à un tarif maîtrisé.* **Anne-Sophie Vasseur**, directrice de la MCRN et de la MCRN-SSAM.



## VERS UN SYSTÈME DE SANTÉ PLUS ÉQUITABLE

Il est essentiel de réguler les dépassements d'honoraires et de maintenir un équilibre entre la rémunération des professionnels de santé et la protection des patient-es.

► Plus d'infos en page 10.





# La mutuelle communale

Depuis près de dix ans, la MCRN s'engage à répondre aux besoins croissants des communes en proposant une mutuelle communale.

## UNE SOLUTION SUR-MESURE ET SOLIDAIRE



En 2023, la MCRN a lancé la Journée MCRN-Communes. Elle rassemble des élu-es locaux, des délégué-es de la mutuelle, des Centres Communaux d'Action Sociale (CCAS) et des partenaires de l'économie sociale et solidaire. **L'objectif ? Mieux connaître l'offre communale, échanger et tisser des liens.**

*Les administré-es de ma commune qui ont rejoint la **MCRN** sont ravi-es ! Ils ont désormais une complémentaire santé abordable, adaptée à leurs besoins.*

**Dominique Devais**, déléguée



## QU'EST-CE QU'UNE MUTUELLE COMMUNALE ?

Ce sont des contrats spécialement conçus pour les habitant-es d'une commune ou pour une communauté de communes, offrant une **couverture santé accessible à toutes et tous**, sans condition de ressources, à un tarif juste. Ainsi, même les résident-es les plus précaires peuvent avoir une mutuelle via leur commune.

**Retrouvez la liste de nos communes partenaires sur notre site internet : [mutuellemcrn.fr](http://mutuellemcrn.fr).**



## LA MUTUELLE COMMUNALE DE LA MCRN



3 niveaux de garanties



Des tarifs avantageux



Des contrats adaptés aux collectivités



### LE SERVICE DE PROXIMITÉ : ATOUT DE LA MCRN

La mutuelle s'engage à informer et accompagner les adhérent-es au quotidien, avec des permanences en présentiel, une ligne téléphonique directe ou encore des ateliers de prévention.

## LA MUTUELLE COMMUNALE EN BREF (au 30/09/24)

**71**

communes partenaires

**7 581**

personnes protégées



Une mutuelle **accessible**



*La proximité est pour nous essentielle ! Grâce à la **MCRN**, nous avons une permanence dans nos locaux et une équipe disponible pour répondre directement aux adhérent-es, sans passer par une plateforme.*

**Commune de Pornichet**

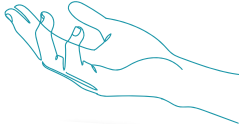


# Le centre dentaire mutualiste MCRN-SSAM

Grâce au tiers payant dit « intégral », les patient-es peuvent accéder aux soins de qualité sans avoir à avancer de frais. Ce système permet de réduire, voire de supprimer, le reste à charge pour celles et ceux bénéficiant d'une complémentaire santé. À noter que le tiers payant « intégral » est possible uniquement avec les complémentaires santé ayant signé une convention avec la MCRN-SSAM.

## Le processus est simple.

Lors de la consultation, il suffit de présenter sa carte Vitale et sa carte de mutuelle. Le système informatique du centre vérifie instantanément si les soins sont intégralement couverts par l'Assurance Maladie et la mutuelle. En 2024, le tiers payant représente **82% de la facturation du centre dentaire**.

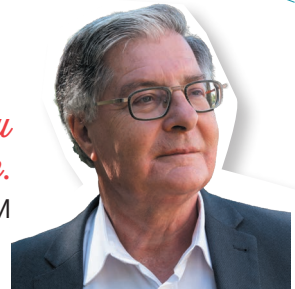


La gestion du tiers payant mobilise l'équivalent d'un poste à temps plein et elle est financée pour partie par la CPAM (Caisse primaire d'Assurance Maladie).




*Bien que cela représente un coût pour la mutuelle, la suppression du tiers payant intégral n'est absolument pas envisageable.*

Jean-Pierre Cassereau, président de la MCRN-SSAM



Quelle est la différence entre un centre dentaire mutualiste et un centre dentaire privé classique ?

La MCRN-SSAM place l'accès à des soins de qualité au  de sa mission.



*Le centre accueille tous les assurés sociaux, sans conditions, et prend de nouveaux patients dès que possible, sans priorisation.*

Anne-Sophie Vasseur, directrice de la MCRN-SSAM

L'engagement de la MCRN-SSAM est **reconnu par l'Agence régionale de santé (ARS)** qui lui a octroyé un **agrément** et une **subvention** en reconnaissance de ses actions solidaires et mutualistes.



*L'éthique des professionnels est de se concentrer d'abord sur les soins, avant de penser à poser des prothèses.* Jean-Pierre Cassereau, président de la MCRN-SSAM.

Le centre dentaire MCRN-SSAM est un modèle d'accès aux soins équitables. La santé de toutes et tous y est priorisée sans discrimination financière, en accord avec les valeurs de solidarité, de non-lucrativité et d'équité propres à la mutualité.

## PARLONS-EN : LES RENDEZ-VOUS NON HONORÉS !

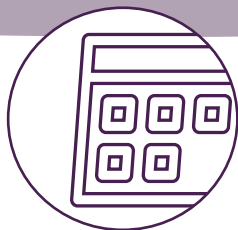
Près de **7%** des rendez-vous ne sont pas honorés.

*C'est un enjeu pour notre centre dentaire et aussi plus largement pour notre système de santé.*

*D'un côté, on a moins de professionnels de santé, des déserts médicaux... Et de l'autre, des rendez-vous perdus à cause de certains patient-es qui n'ont pas la courtoisie d'annuler leur rendez-vous, et ce, dans des délais raisonnables.* Anne-Sophie Vasseur, directrice de la MCRN-SSAM



Vous ne pouvez pas honorer un rendez-vous ? **Annulez-le** en envoyant un SMS au **06 70 20 47 40** ou en appelant le centre au **02 40 89 65 53**, pour qu'une autre personne en profite !



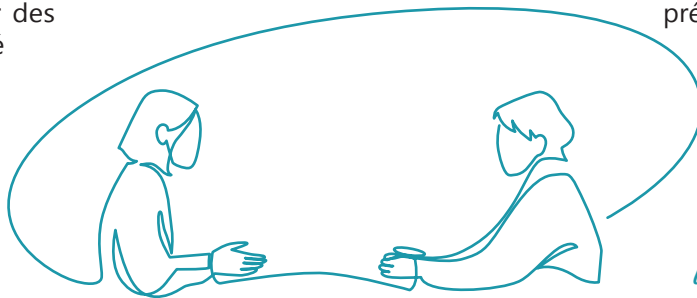
# La prévention santé

Tout au long de l'année, les adhérent-es de la MCRN peuvent participer gratuitement à des ateliers santé et bien-être.

La mutuelle MCRN organise des ateliers gratuits, animés par des professionnels de santé spécialisés, abordant des sujets variés et actuels : endométriose, gestion des émotions, diététique, maladies chroniques et bien d'autres.

*« La prévention a toujours été au centre de notre politique »*,

souligne Lucie Cassereau, vice-présidente de la MCRN et présidente de la commission prévention.



**Investir dans la prévention, c'est investir dans l'avenir.**

Les actions de prévention permettent de maintenir un bien-être physique et mental, tout en allégeant la pression sur le système de santé. Car la prévention entraîne une réduction du nombre de consultations et d'hospitalisations.

*« Si l'on explique comment prévenir concrètement l'apparition des pathologies, forcément, les personnes seront mieux informées et donc moins malades. »*

**Lucie Cassereau.**

Ces ateliers créent un lien fort entre les adhérent-es, parfois jusqu'à briser l'isolement et le repli sur soi.



## LA PRÉVENTION EN 2024

### DANSER AVEC SES ÉMOTIONS

**24 AVRIL**

Explorer la gestion des émotions pour améliorer le bien-être et le quotidien en découvrant leur potentiel créatif et transformateur.

### BALADE SANTÉ ENVIRONNEMENT

**04 JUIN**

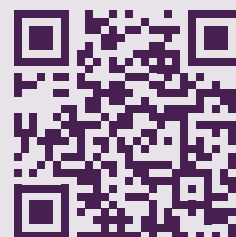
Une randonnée en forêt pour découvrir la faune, la flore et les bienfaits de la nature (oxygénation du cerveau, anti-stress...).

### LONGE-CÔTE

**13 SEPTEMBRE**

Une marche aquatique accessible à tous, combine renforcement musculaire et cardiovasculaire tout en préservant les articulations.

Retrouvez l'agenda en ligne



## NOS PARTENAIRES DE PRÉVENTION



La **Mutualité Française Pays de la Loire** propose des programmes de prévention centrés sur l'alimentation, l'activité physique et le bien-être mental. En collaboration avec la MCRN, elle adopte une approche globale et de proximité, favorisant l'implication du public pour mieux répondre aux priorités de santé régionales.

La **Sauge Bleue** est une herboristerie en ligne dédiée à la phytothérapie et la médecine douce, offrant des ateliers sur la santé naturelle grâce aux plantes médicinales, huiles essentielles et infusions...



# Les partenaires



## ASSOCIATION LES ECOSSOLIES NANTES

Réseau qui promeut l'économie sociale et solidaire (ESS) en région nantaise.



## ASSOCIATION ADDEVA 44 SAINT-NAZAIRE

Soutien et prévention pour les victimes de l'amiante (tables rondes, projections de films...).



## COOPÉRATIVE FUNÉRAIRE 49 AVRILLÉ

Société sans actionnaires, offrant un accompagnement complet des obsèques, basée sur des valeurs de démocratie, solidarité et écoresponsabilité.



## ENVIE AUTONOMIE 44 NANTES

Réutilisation et distribution de matériel médical usagé à prix réduit pour donner une seconde vie aux équipements inutilisés.



## LE MARSOINS SAINT-NAZAIRE

Unité mobile offrant des dépistages gratuits et ouverts à toutes et tous.



## POMPES FUNÈBRES COOPÉRATIVES DE VENDÉE LA ROCHE-SUR-YON

Prestations funéraires à prix juste, dédiées au service des personnes.



## PÔLE ESS VENDÉE LA ROCHE-SUR-YON

Accueil et soutien aux projets de l'économie sociale et solidaire, promotion et mise en relation des acteurs locaux.



## IRESA ANGERS

Promotion d'une manière d'entreprendre plus juste, durable et solidaire.



## MUTUELLE GÉNÉRALE DE PRÉVOYANCE

Assureur spécialisé en contrats de prévoyance santé, offrant des protections contre les risques graves et les aléas de la vie.



## ALTERSOIN POUR TOUS 44 NANTES

Accès aux médecines alternatives pour les plus démunis, tarifs ajustés selon le quotient familial (psychologie, art-thérapie, diététique).



## COOPÉRATIVE FUNÉRAIRE 44 ORVAULT

Organisation de funérailles solidaires et responsables, plaçant l'économie au service des personnes. Remise de 10 % pour les adhérent-es MCRN.



## COOPÉRATIVE HACOOPA ORVAULT

Création de maisons partagées pour personnes handicapées et âgées, favorisant le vivre-ensemble et luttant contre l'isolement social.



## LA SAUGE BLEUE HERBORISTERIE ANGERS

Herboristerie en ligne écoresponsable proposant des produits thérapeutiques à base de plantes. Remise de 5 % pour les adhérent-es MCRN.



## MUTUELLE FRATERNELLE D'ASSURANCES NANTES

Assurance partenaire pour auto, habitation et loisirs. Remise de 10 % pour les adhérent-es MCRN.



## ENTREVOIR ANGERS

Opticien proposant des lunettes pour tous les besoins, toutes les envies et tous les budgets. 30 € offerts sur les montures pour les adhérent-es MCRN.

